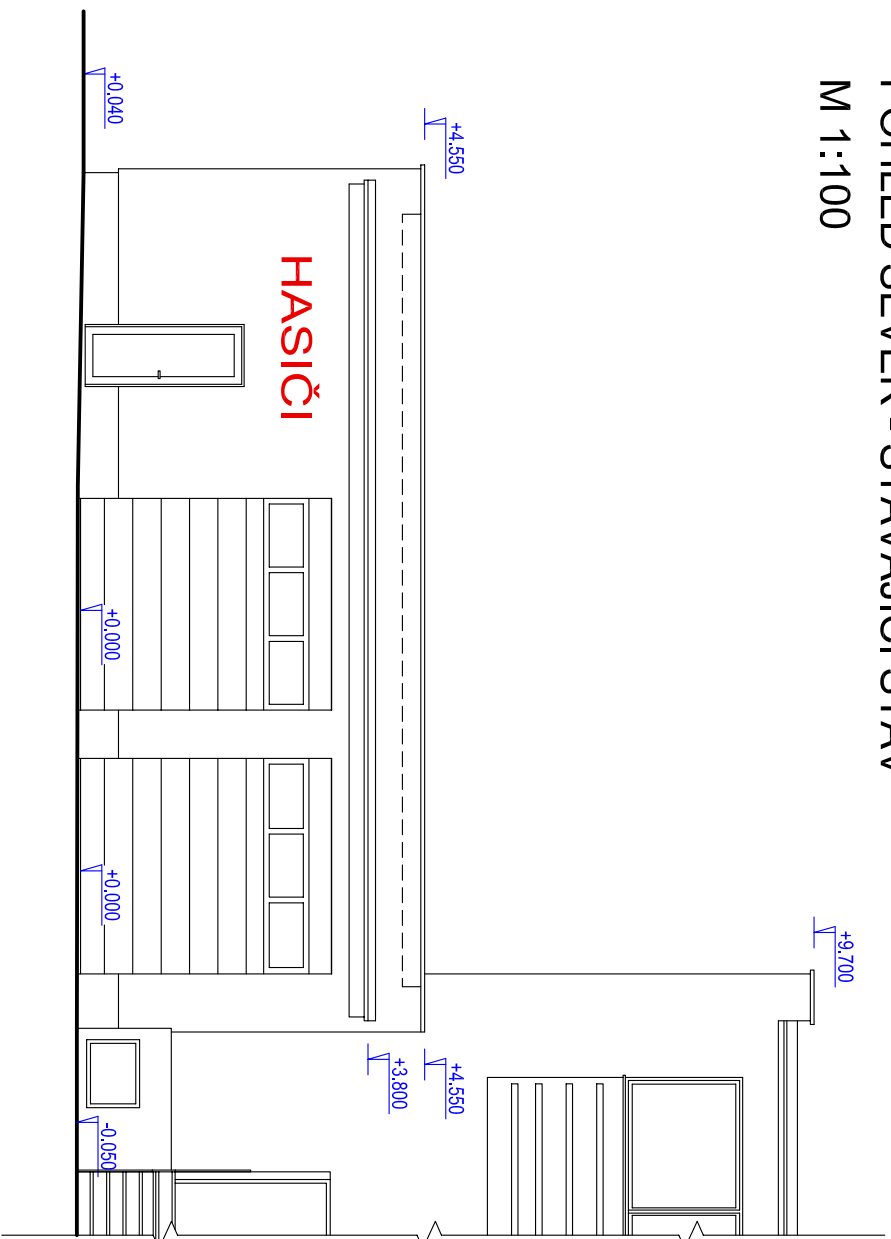


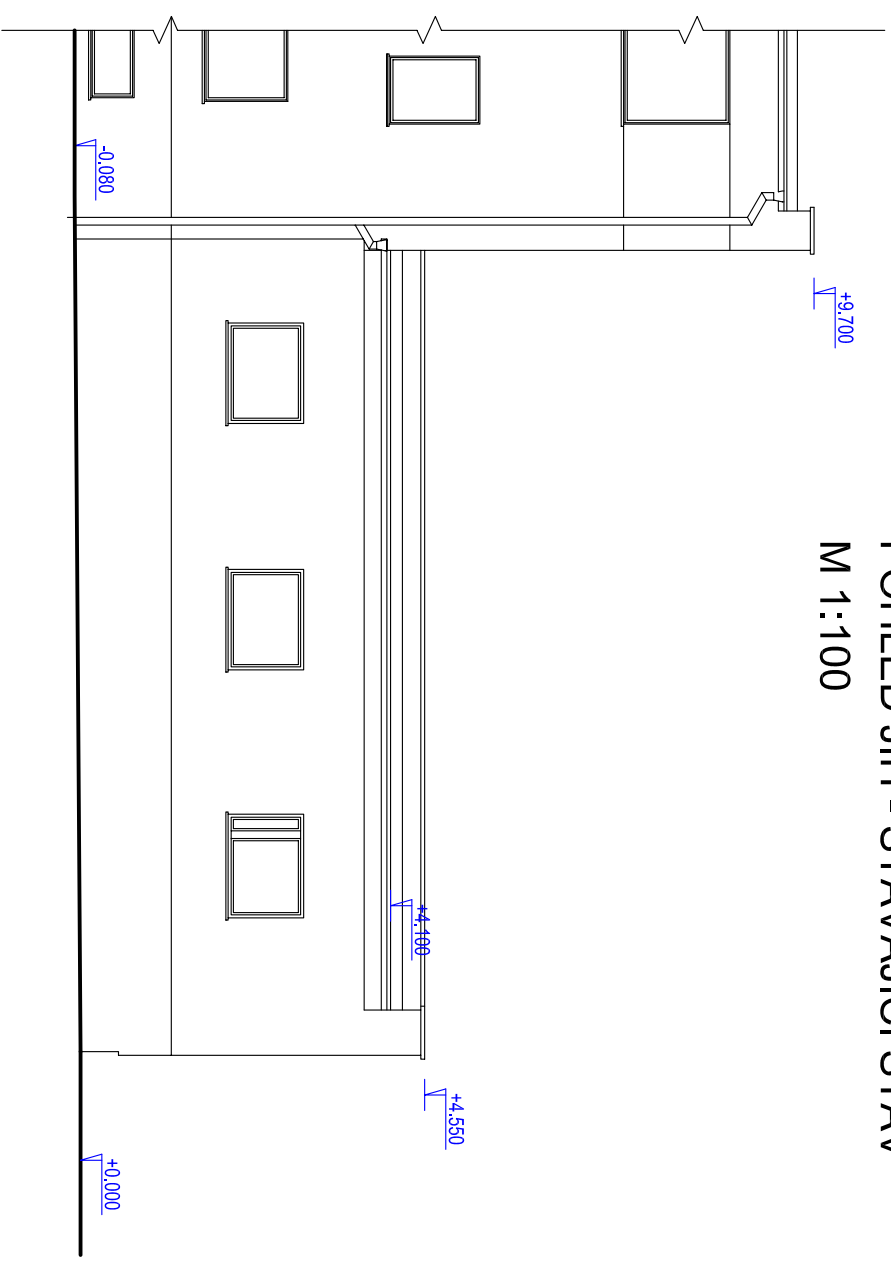
POHLED SEVER - STÁVAJÍCÍ STAV

M 1:100

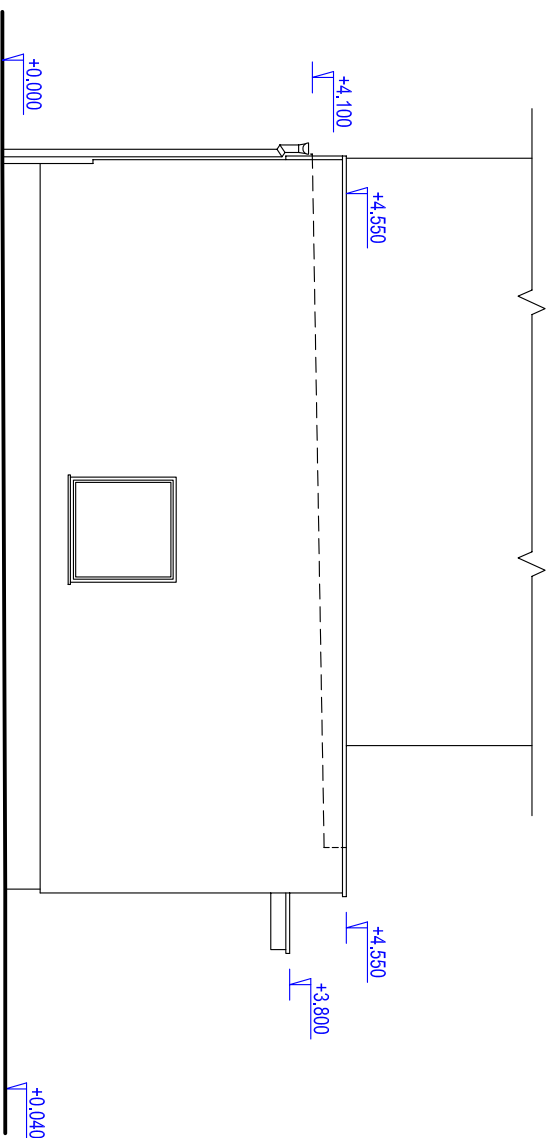


POHLED JIH - STÁVAJÍCÍ STAV

M 1:100



POHLED VÝCHOD - STÁVAJÍCÍ STAV
M 1:100



VZHLEDEM K POVAZE STAVBY (STAVEBNÍ ÚPRAVY) NUTNO ROZMĚRY KONSTRUKCÍ OVĚŘIT PŘI REALIZACI

VÝŠKOVÝ SYSTÉM : Bpv, SOUŘADNICOVÝ SYSTÉM : S-JTSK
(stávající pohleda 1.NP objektu = +0.000 = +468,53 m n.n. Bpv)

PROJEKTANT:		AUTOR PROJEKTU :	
projektová kancelář Ing. Miroslav Andrť Domitřka Zatořka 577, 267 62 Komařov tel. 737 058 354, e-mail: andrť@email.cz		ODPOVĚDNÝ PROJEKTANT: Ing. Miroslav Andrť	
PROJEKT:		VYPRACOVAL: Ing. Miroslav Andrť	
PŘÍSTAVBA A NÁSTAVBA POŽÁRNÍ ZBRONICE JSDH ZAJEČOV			
MÍSTO STAVBY:	Zaječov č.p. 265, parc.č. 443 a 446, k.ú. Zaječov		
INVESTOR:	Obec Zaječov Zaječov č.p. 265, 267 63 Zaječov		
ČÁST PD:	D.1.1 ARCHITEKTONICKO-STAVEBNÍ ŘEŠENÍ	STUPEŇ PD:	DOKUMENTACE PRO UZEMNÍ A STAVEBNÍ ŘÍZENÍ
OBSAH VÝKRESU: POHLEDY - STÁVAJÍCÍ STAV			
MĚŘÍTKO:	1:50	ČÍSLO VÝKRESU:	b.05
		DATUM:	04/2022
		PARÉ:	